

# FÜR IHRE WERKSTOFFE

ANALYTIK- UND PRÜFZENTRUM

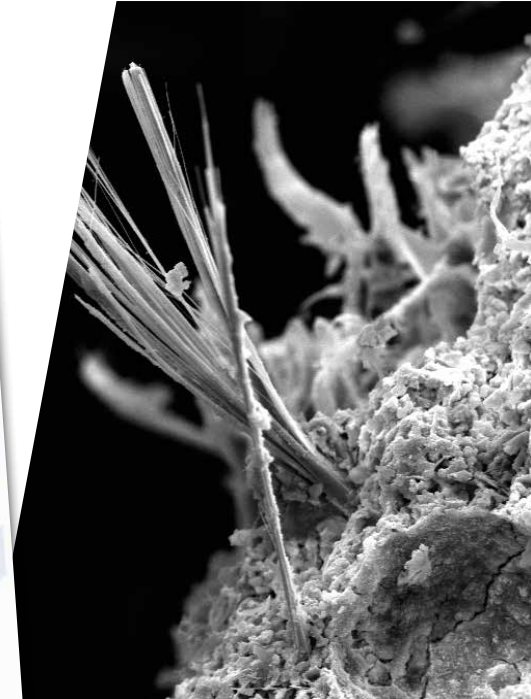
Akkreditiertes Prüflabor für Werkstoffprüfung,  
Materialanalytik und Kalibrierdienstleistungen

# DAS ANALYTIK- & PRÜFZENTRUM

Das NUTECH Analytik- & Prüfzentrum prüft und analysiert Materialien, Werkstoffe und Bauteile auf ihre Zusammensetzung und ihre mechanisch-technologischen Eigenschaften, beurteilt Schadensfälle und betreibt einen Kalibrierdienst für Werkstoffprüfmaschinen.

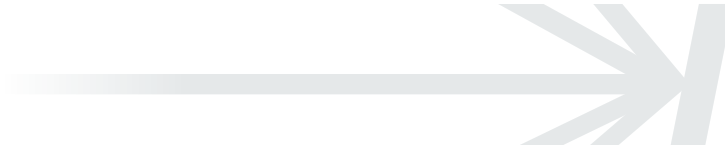
In unseren hochwertig ausgestatteten Laborräumen bearbeitet unser kompetentes Team Ihre Aufträge gewissenhaft und zuverlässig. Hohe Qualitätsansprüche an die Analytik und die Bewertung der Ergebnisse, kurze Reaktionszeiten und ein faires Preis-Leistungsverhältnis zeichnet unsere Dienstleistungen aus.

**Die Akkreditierung erfolgte nach DIN EN ISO 17025.**



# GUAREDISCH NEDUNFEG SUKSCHAB

- Probenaufbereitung von Ersatzbrennstoffen, Kunststofffoliengemischen oder Papierreststoffen durch Teilung und Zerkleinerung in Schneidmühlen mit unterschiedlichen Siebeinsätzen und Homogenisierung
- Bestimmung des Wassergehaltes nach DIN EN 12880 zur Charakterisierung von Schlämmen
- DIN 51719 Prüfung fester Brennstoffe und Bestimmung des Aschegehaltes
- Prüfung von Ersatzbrennstoffen gemäß RAL 724
- Bestimmung des biogenen Kohlenstoffes nach Aufschluss an Ersatzbrennstoffen gemäß DIN EN 15440
- Bestimmung des Aschegehaltes von Ersatzbrennstoffen nach DIN 15403



# GUAREDISCH NEDUNFEG SUKSCHAB

- Bestimmung des TOC, TIC und TC an mineralischen, brennbaren Proben gemäß DIN EN ISO 10694
- SBS-Verfahren zur Bestimmung des Kohlenstoffgehaltes nach DIN EN 15407
- Bestimmung des Brenn- und Heizwertes nach DIN 51900 an festen und flüssigen Brennstoffen
- DIN 51727 Prüfung fester Brennstoffe und Bestimmung des Chlorgehaltes
- Elementanalyse an Ersatzbrennstoffen und deren Asche mittels wellenlängendispersiver Röntgenfluoreszenzanalyse gemäß akkreditiertem Hausverfahren
- Durchführung von Sieblinien an Filteraschen, Bodenproben oder anderen körnigen Materialien gemäß DIN 66165 Teil 1+2





## LABORAUSSTATTUNG IN DER BRENNSTOFF- ANALYTIK

- Wellenlängendispersives Röntgenfluoreszenzspektrometer
- 2 Schneidmühlen
- Kalorimeter
- C-Analysator
- Trockenschränke
- Veraschungsöfen und Mikrowellenöfen
- Kugelmühle
- Tablettenpresse



Für weitere Infos  
QR-Code scannen



Wir sind auch überregional für Sie im Einsatz.



**NUTECH Gesellschaft für  
Lasertechnik und  
Materialprüfung mbH**  
Ilsahl 5 · 24536 Neumünster  
Tel.: +49 (0) 4321.3066-20  
apz@nutech.de

**www.nutech.de**