

FÜR IHRE WERKSTOFFE

ANALYTIK- UND PRÜFZENTRUM

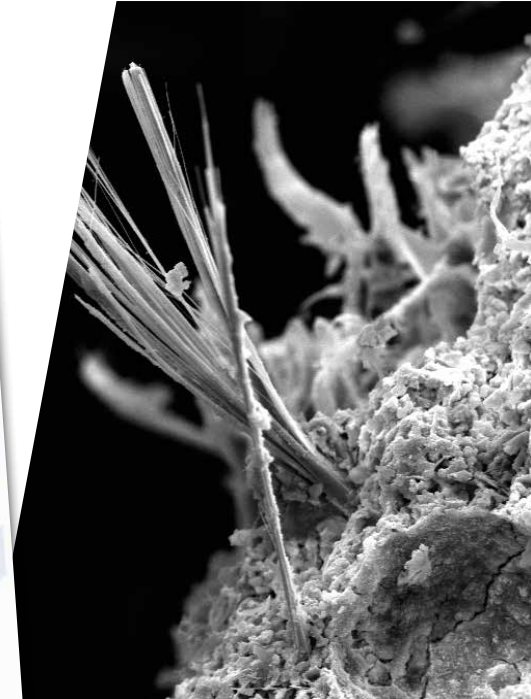
Akkreditiertes Prüflabor für Werkstoffprüfung,
Materialanalytik und Kalibrierdienstleistungen

DAS ANALYTIK- & PRÜFZENTRUM

Das NUTECH Analytik- & Prüfzentrum prüft und analysiert Materialien, Werkstoffe und Bauteile auf ihre Zusammensetzung und ihre mechanisch-technologischen Eigenschaften, beurteilt Schadensfälle und betreibt einen Kalibrierdienst für Werkstoffprüfmaschinen.

In unseren hochwertig ausgestatteten Laborräumen bearbeitet unser kompetentes Team Ihre Aufträge gewissenhaft und zuverlässig. Hohe Qualitätsansprüche an die Analytik und die Bewertung der Ergebnisse, kurze Reaktionszeiten und ein faires Preis-Leistungsverhältnis zeichnet unsere Dienstleistungen aus.

Die Akkreditierung erfolgte nach DIN EN ISO 17025.



RASTERELEKTRONENMIKROSKOPIE

- Untersuchung von Bruchflächen zur Beurteilung von Schadensfällen
- Halbquantitative Analyse auch von sehr kleinen Bauteilen (< 10 mm) oder unbekanntem Substanzen mittels Röntgenanalyse
- Ermittlung des Werkstoffes bei unbekanntem Proben
- Erstellung von Elementverteilbildern
- Analyse von Bauschadstoffen und Luftfilterproben auf Asbest und künstliche Mineralfasern

FUNKENSPEKTROMETRIE

- Bestimmung der chemischen Zusammensetzung von metallischen Werkstoffen auf Eisen-, Aluminium-, Kupfer- und Titanbasis mittels Funkenspektrometrie
- Wareneingangsprüfung von metallischen Rohmaterialien
- Konformitätsprüfung von Blechen, Formstücken oder Produkten
- Überprüfung von 3.1-Zeugnissen gemäß DIN EN 10204



RFA-ANALYSE

- Elementanalyse an Ersatzbrennstoffen und deren Aschen mittels wellenlängen-dispersiver Röntgenfluoreszenzanalyse gemäß akkreditiertem Hausverfahren
- Halbquantitative Bestimmung der elementaren Zusammensetzung von Aschen oder mineralischen Proben

KALORIMETRIE

- Bestimmung des Brenn- und Heizwertes nach DIN EN 51719 an festen und flüssigen Brennstoffen

C-ANALYSE

- Bestimmung des biogenen Kohlenstoffes nach Aufschluss an Ersatzbrennstoffen gemäß DIN EN 15440
- Bestimmung des TOC, TIC und TC an mineralischen, brennbaren Proben gemäß DIN EN ISO 10694



LABOR AUSSTATTUNG IN DER MATERIALANALYTIK

- 2 Rasterelektronenmikroskope mit SE- und BSD-Detektoren
- Energiedispersive Röntgenanalyse
- Plasmaverascher
- Sputtergerät
- Wellenlängendispersives Röntgenfluoreszenzspektrometer
- Stationäres Funkenspektrometer
- Kalorimeter
- C-Analysator
- Umfangreiche Ausstattung für die Probenvorbereitung





Für weitere Infos
QR-Code scannen



Wir sind auch überregional für Sie im Einsatz.



**NUTECH Gesellschaft für
Lasertechnik und
Materialprüfung mbH**
Ilsahl 5 · 24536 Neumünster
Tel.: +49 (0) 4321.3066-20
apz@nutech.de

www.nutech.de