

FÜR IHRE WERKSTOFFE

ANALYTIK- UND PRÜFZENTRUM

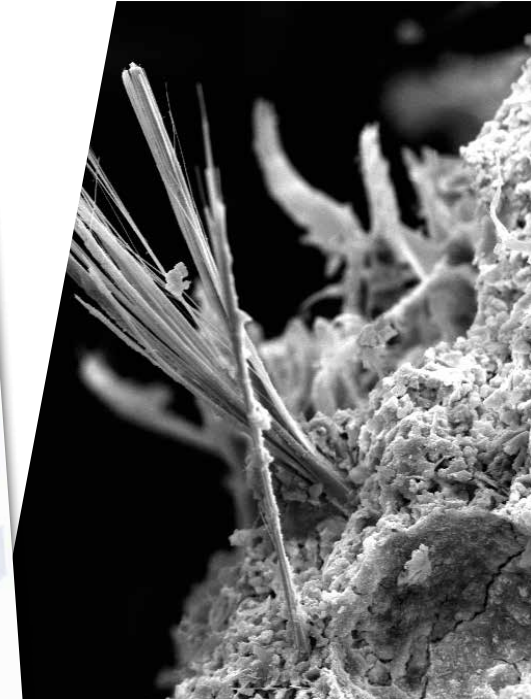
Akkreditiertes Prüflabor für Werkstoffprüfung,
Materialanalytik und Kalibrierdienstleistungen

DAS ANALYTIK- & PRÜFZENTRUM

Das NUTECH Analytik- & Prüfzentrum prüft und analysiert Materialien, Werkstoffe und Bauteile auf ihre Zusammensetzung und ihre mechanisch-technologischen Eigenschaften, beurteilt Schadensfälle und betreibt einen Kalibrierdienst für Werkstoffprüfmaschinen.

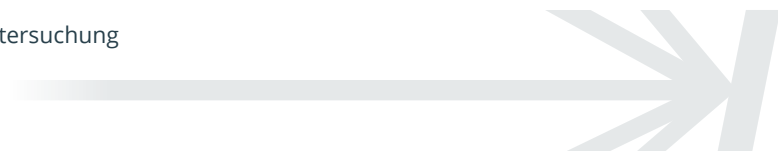
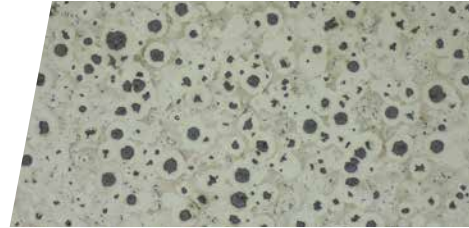
In unseren hochwertig ausgestatteten Laborräumen bearbeitet unser kompetentes Team Ihre Aufträge gewissenhaft und zuverlässig. Hohe Qualitätsansprüche an die Analytik und die Bewertung der Ergebnisse, kurze Reaktionszeiten und ein faires Preis-Leistungsverhältnis zeichnet unsere Dienstleistungen aus.

Die Akkreditierung erfolgte nach DIN EN ISO 17025.



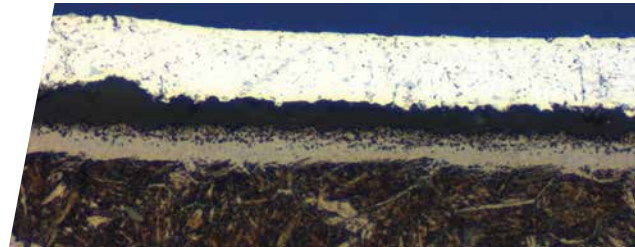
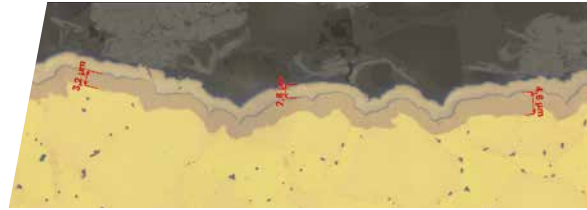
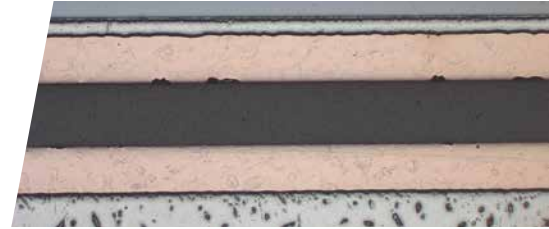
GEFÜGEUNTERSUCHUNGEN VON EISEN- UND NE-METALLEN

- Untersuchung und Bewertung von Gussgefügen gemäß DIN EN 1561 und 1563
- Ermittlung der Korngrößenverteilung nach DIN EN ISO 643
- Bestimmung des Reinheitsgrades an Stählen nach DIN EN 10247
- Überprüfung von Wärmebehandlungen
- Untersuchung von NE-Metallen wie Kupferlegierungen, Aluminiumwerkstoffen, Titanlegierungen, Niobmetallen und Diamantsägeblättern
- Untersuchung von Hartmetallen nach DIN EN ISO 4499-1,2,3
- Makro- und Mikroschlifferstellung an konventionellen Schweißnähten und an Laserschweißnähten zur Bewertung der Lage, der Anbindung des Gefüges und der Wärmeeinflusszone nach DIN EN ISO 17639
- Schadensuntersuchung



PRÜFUNG VON SCHICHTEN UND BESCHICHTUNGEN

- Schichtdickenbestimmung durch metallografische Verfahren mit anschließender Ausmessung der Schichten im Lichtmikroskop
- Prüfung von Metall- und Oxidschichten nach DIN EN ISO 1463
- Schichtdickenbestimmung mittels Kalottenschliff
- Messung der Schichtdicke an metallischen Überzügen mittels Rasterelektronenmikroskopie
- Instrumentierte Eindringprüfung zur Bestimmung der Härte und anderer Werkstoffparameter
- Qualitätskontrolle von Beschichtungen an DLC- oder PVD-Schichten, Verchromungen und Vernickelungen, Flammgespritzschichten und Laserauftragsschweißen





LABOR AUSSTATTUNG IN DER METALLOGRAFIE

- 2 Lichtmikroskope
- 4 Stereomikroskope
- 3 Nasstrennmaschinen
- 3 Schleif- und Poliermaschinen
- 1 Bandschleifer
- 2 Einbettpressen





Für weitere Infos
QR-Code scannen



Wir sind auch überregional für Sie im Einsatz.



**NUTECH Gesellschaft für
Lasertechnik und
Materialprüfung mbH**
Ilsahl 5 · 24536 Neumünster
Tel.: +49 (0) 4321.3066-20
apz@nutech.de

www.nutech.de