

## FÜR IHRE SICHERHEIT

ANALYTIK- UND PRÜFZENTRUM

Akkreditiertes Prüflabor für Werkstoffprüfung,  
Materialanalytik und Kalibrierdienstleistungen



## LABORAUSSATTUNG IN DER SCHADSTOFFANALYTIK

- 2 Rasterelektronenmikroskope mit SE- und BSD-Detektoren
- EDX-Analysesysteme
- Plasmaveraschungsgerät zur schonenden Veraschung im Sauerstoffplasma
- Sputter-Einrichtung zum leitfähigen Bedampfen der Probenoberflächen mit Gold oder Silber
- Diverse Stereomikroskope
- Probenahmegeräte von für Luftprobenahmen

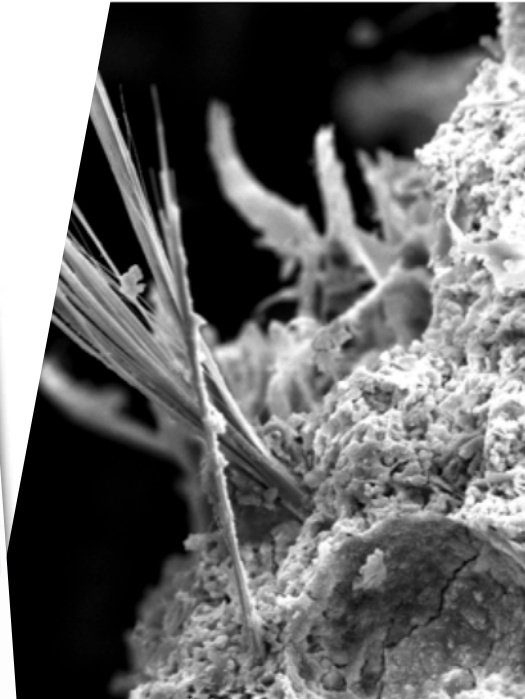
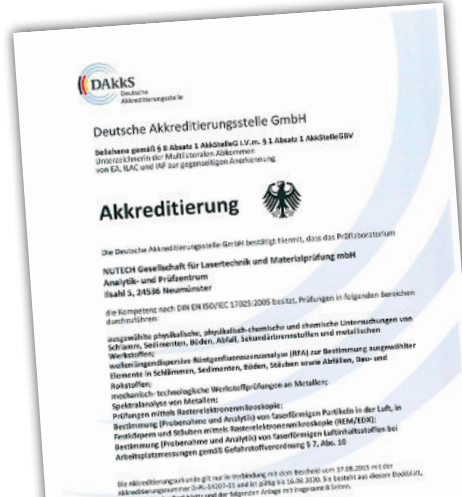


# DAS ANALYTIK- & PRÜFZENTRUM

Das NUTECH Analytik- & Prüfzentrum prüft und analysiert Materialien, Werkstoffe und Bauteile auf ihre Zusammensetzung und ihre mechanisch-technologischen Eigenschaften, beurteilt Schadensfälle und betreibt einen Kalibrierdienst für Werkstoffprüfmaschinen.

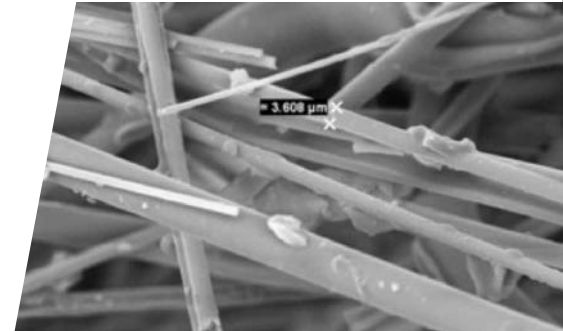
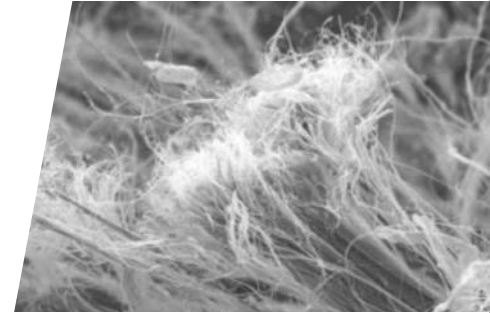
In unseren hochwertig ausgestatteten Laborräumen bearbeitet unser kompetentes Team Ihre Aufträge gewissenhaft und zuverlässig. Hohe Qualitätsansprüche an die Analytik und die Bewertung der Ergebnisse, kurze Reaktionszeiten und ein faires Preis-Leistungsverhältnis zeichnet unsere Dienstleistungen aus.

**Die Akkreditierung erfolgte nach DIN EN ISO 17025.**



# ANALYSE VON BAUSCHADSTOFFEN

- Analyse von Baustoffen auf Asbest gemäß VDI 3866 Blatt 1 und 5
- Untersuchung von auf Oberflächen abgelagerten Stäuben gemäß VDI 3877 Blatt 1 und 2 (Entwurf)
- Bestimmung des Kanzerogenitätsindex an künstlichen Mineralfaserprodukten gemäß akkreditiertem Hausverfahren
- Zusendung der Proben, inklusive Probenbegleitschein, in geeigneten, gut verschlossenen Tüten oder Probenahme durch unser Fachpersonal bei Ihnen vor Ort
- Erstellung eines Schadstoffkatasters vor Renovierungs-, Umbau- oder Abrissarbeiten an Gebäuden nach Probenentnahmen vor Ort durch unser Fachpersonal
- Vergabe von Fremdaufträgen an akkreditierte Labore für weitere umweltrelevante Parameter, z.B. PAK, PCB, Schwermetalle, Schimmelpilze



# MESSUNG VON LUFTGETRAGENEN FASERFÖRMIGEN PARTIKELN

- Probenahme und Auswertung von luftgetragenen, faserförmigen Stoffen, insbesondere Asbest und KMF, gemäß VDI 3492
- Orientierungsmessung zur Erfassung des Status quo bei Verdacht auf Faserbelastung, Freimessungen nach Sanierungen zur Aufhebung der Schutzmaßnahmen
- Bestimmung von faserförmigen Luftinhaltsstoffen bei Arbeitsplatzmessungen gemäß Gefahrstoffverordnung § 9 Abs. 6 und Anhang III Nr. 2 und Anhang IV Nr. 1 und Nr. 22
- Beratung bei der Antragstellung und der Durchführung von BIA-Methoden, insbesondere beim Abschleifen von asbesthaltigen Klebern gemäß BT 17





Für weitere Infos  
QR-Code scannen



Wir sind auch überregional für Sie im Einsatz.



**NUTECH Gesellschaft für  
Lasertechnik und  
Materialprüfung mbH**  
Ilsahl 5 · 24536 Neumünster  
Tel.: +49 (0) 4321.3066-20  
apz@nutech.de

**www.nutech.de**