



# FÜR IHRE WERKSTOFFE

ANALYTIK- UND PRÜFZENTRUM

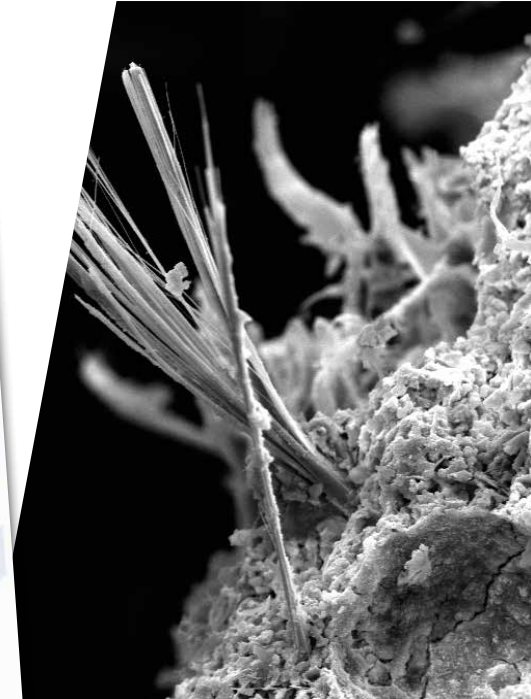
Akkreditiertes Prüflabor für Werkstoffprüfung,  
Materialanalytik und Kalibrierdienstleistungen

# DAS ANALYTIK- & PRÜFZENTRUM

Das NUTECH Analytik- & Prüfzentrum prüft und analysiert Materialien, Werkstoffe und Bauteile auf ihre Zusammensetzung und ihre mechanisch-technologischen Eigenschaften, beurteilt Schadensfälle und betreibt einen Kalibrierdienst für Werkstoffprüfmaschinen.

In unseren hochwertig ausgestatteten Laborräumen bearbeitet unser kompetentes Team Ihre Aufträge gewissenhaft und zuverlässig. Hohe Qualitätsansprüche an die Analytik und die Bewertung der Ergebnisse, kurze Reaktionszeiten und ein faires Preis-Leistungsverhältnis zeichnet unsere Dienstleistungen aus.

**Die Akkreditierung erfolgte nach DIN EN ISO 17025.**



# ZUG- UND DRUCKVERSUCHE BIS 200KN

- Durchführung von Zugversuchen nach DIN EN ISO 6892-1, Verfahren A und B  
Zugversuche nach ASTM E8/E 8M
- Probenherstellung in unserer hauseigenen Metallwerkstatt, Anfertigung von Probekörpern gemäß DIN 50125 o.a. aus Halbzeugen oder Bauteilen
- Druck- und Biegeprüfungen nach DIN EN ISO 5173 und DIN EN 14555
- Scherversuche – Scherfestigkeit an Bremsbelägen nach ISO 6311
- Haftscherfestigkeit nach DIN 50162, Haftzugfestigkeit nach DIN EN 582 an thermischen Spritzschichten
- Ringfaltversuch nach DIN EN ISO 8492
- Ermittlung von Federkennlinien an Metall-/Gummifedern
- Durchführung von Schweißverfahrensprüfungen an Schweißverbindungen
- Erstellung von 3.2 Zeugnissen für Metallische Erzeugnisse
- Versuchsdurchführung an Bauteilen auf Anfrage



# HÄRTEPRÜFUNGEN

- Härteprüfungen am Universalhärteprüfer nach DIN EN ISO 6505, 6506 und 6507
- Kleinlasthärteprüfungen nach Vickers zur Aufnahme von Härteprofilen zur Prüfung der:
  - Einhärtungstiefe nach DIN EN 10328
  - Einsatzhärtungstiefe nach DIN EN ISO 2639
  - Nitrierhärte tiefe DIN 50190-3
- Weitere genormte und kundenspezifische Prüfungen auf Anfrage


# KERBSCHLAGBIEGEPRÜFUNG

- Kerbschlagbiegeprüfungen nach DIN EN ISO 148-1 bei unterschiedlichen Prüftemperaturen mit einem 150J/300J-Pendelschlagwerk
- Probenherstellung in unserer Werkstatt aus Halbzeugen oder Bauteilen möglich





## **LABORAUSSTATTUNG IN DER MECHANISCH- TECHNOLOGISCHEN PRÜFUNG**

- 100kN Zug-Druck-Universalprüfmaschine
  - 200kN Zug-Druck-Universalprüfmaschine
  - Universalhärteprüfer
  - Kleinlasthärteprüfer
  - Pendelschlagwerk 150J
- 



Für weitere Infos  
QR-Code scannen



Wir sind auch überregional für Sie im Einsatz.



**NUTECH Gesellschaft für  
Lasertechnik und  
Materialprüfung mbH**  
Ilsahl 5 · 24536 Neumünster  
Tel.: +49 (0) 4321.3066-20  
apz@nutech.de

**www.nutech.de**